

Модули-вставки типа KeyStone, RJ45/8P8C, категорий 6 и 5e

- ✓ Посадочные размеры соответствуют формату KeyStone
- ✓ Материал покрытия контактов в разъеме - золото 50 мкд

Коммутационные модули типа KeyStone предназначены для установки в настенные розетки. С помощью коммутационных модулей организуется подключение рабочих станций к информационной сети и в отличие от настенных розеток, являются более универсальным решением, так как на одном рабочем месте в одной розетке могут быть установлены модули разных типов и категорий.

Коммутационный модули **NMC-KJSE2** (кат.6) и **NMC-KJSD2** (кат.5e) выполнены в экранированном исполнении.

Коммутационный модуль **NMC-KJUE2-WT** (кат.6) и **NMC-KJUD2-WT** (кат.5e) выполнены в неэкранированном исполнении.

Коммутационный модуль **NMC-KJUD2-NT-WT** (кат.5e) выполнен в неэкранированном исполнении и является замозажимным, т.е. не требует специального инструмента для монтажа.

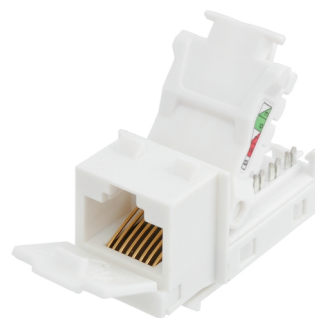
В коммутационных модулях используются универсальные врезные контакты (IDC). Разводка кабеля осуществляется по двум стандартам: T568 А и В. Контакты в разъемах имеют золотое покрытие 50 мкд, что увеличивает срок службы модулей.



NMC-KJSD2
STP, Cat.5e



NMC-KJUD2-WT
STP, Cat.5e



NMC-KJUD2-NT-WT
STP, Cat.5e



NMC-KJSE
STP, Cat.6



NMC-KJUD2-WT
STP, Cat.6

Производитель оставляет за собой право изменять внешний вид и характеристики товара, не снижая его потребительских свойств.

ХАРАКТЕРИСТИКИ

Артикул	NMC-KJSE2	NMC-KJSD2	NMC-KJUE2-WT	NMC-KJUD2-WT	NMC-KJSD2-NT-WT
Категория	6	5e	6	5e	5e
Полоса пропускания	250 МГц	100 МГц	250 МГц	100 МГц	100 МГц
Исполнение	Экранированное		Неэкранированное		
Тип разъемов	RJ45/8P8C				
Материал контактов в разъеме	Фосфористая бронза				
Материал покрытия контактов в разъеме	Золото (50 мкд) поверх никеля				
Количество перепоключения шнуров	Не менее 750-ти				
Тип IDC контактов (монтаж)	110/Krone	110/Krone	110/Krone	110/Krone	Самозажимной
Схема разводки	T568A/B				
Допустимый диаметр проводников	-24-22 AWG (0,50-0,65 мм)				
Материал IDC контактов	Фосфористая бронза				
Материал покрытия IDC контактов	Олово				
Материал пластика	Соответствует UL94V-0				
Цвет	Металлик	Металлик	Белый	Белый с черным	Белый
Габариты, ШхВхГ	17x21x44	17x21x44	17x22x34	17x22x30	17x22x37
Соответствие стандартам	Превышает требования стандартов: ISO/IEC 11801, EN 50173 и TIA/EIA-568				
Поддерживаемые приложения	10BASE-T, 100BASE-TX, 100BASE-T4, 1000BASE-T, ATM-25, ATM-51, ATM-155, 100VG-AnyLan, TR-4, TR-16 Active, TR-16 Passive				
Диапазоны температур	Хранение от -40 до +70 °С. Эксплуатация от -10 до +60 °С				
Упаковка	Индивидуальная - Полиэтиленовый пакет				
Гарантия	5 лет - расширенная; 25 лет - в составе сертифицированной СКС NIKOMAX				

ТАБЛИЦА ЗАКАЗА

Артикул	Категория	Исполнение	Габариты, ШхВхГ, мм	Объем с упаковкой, м3	Масса с упаковкой, кг
NMC-KJSE2	6	Экранированное	17x21x44	0,00006	0,009
NMC-KJSD2	5e	Экранированное	17x21x44	0,00006	0,010
NMC-KJSE2-WT	6	Неэкранированное	17x22x34	0,00007	0,010
NMC-KJSD2-WT	5e	Неэкранированное	17x22x30	0,00007	0,015
NMC-KJSD2-NT-WT	5e	Неэкранированное	17x22x37	0,00007	0,015

Базовая комплектация:	NMC-KJSE2	NMC-KJSD2	NMC-KJSE2-WT	NMC-KJSD2-WT	NMC-KJSE2-NT-WT
Модуль	1 шт.	1 шт.	1 шт.	1 шт.	1 шт.
Заглушка			1 шт.	1 шт.	1 шт.

Сопутствующие товары:

Кусачки боковые: NMC-222

Устройство для зачистки и обрезки: NMC-S501B

Стяжки нейлоновые неоткрывающиеся: TCT-CVXXX-ZZ

Лицевые панели, вставки, иконки:

NMC-PM0P-PH-WT - Вставка-заглушка 22,5x45 мм

NMC-PM1P-PH-WT - Вставка 22,5x45 мм, 1 порт

NMC-PM1P-PF-WT - Вставка 45x45 мм, 1 порт

NMC-PM2P-PF-WT - Вставка 45x45 мм, 2 порта

NMC-PM2P-AF-WT - Вставка 45x45 мм, 2 порта, наклон.

Корпуса настенных розеток:

NMC-MB1P-ST-WT, NMC-MB2P-ST-WT,

NMC-MB4P-ST-WT, NMC-MB6P-ST-WT

NMC-MB1K-WH, NMC-MB2K-WH, NMC-MB12K-WH

Коммутационные шнуры, кат. 6:

NMC-PC4SE55B-XXX-GY - S/FTP, ПВХ

NMC-PC4UE55B-XXX-GY - U/UTP, ПВХ

Коммутационные шнуры, кат. 5e:

NMC-PC4SD55B-XXX-C-GY - S/FTP, LSZH

NMC-PC4SD55B-XXX-GY - S/FTP, LSZH

NMC-PC4UD55B-XXX-C-GY - U/FTP, LSZH

NMC-PC4UD55B-XXX-GY - U/FTP, LSZH